



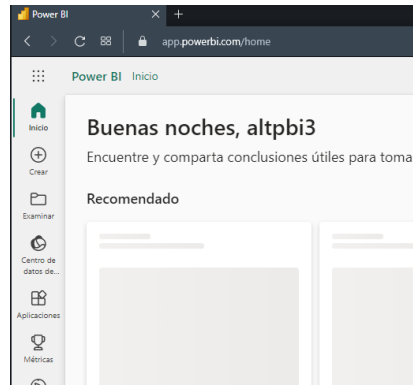
**- LA EMPRESA URUGUAYA DE SOFTWARE
CON MAYOR CONOCIMIENTO Y EXPERIENCIA EN DISTRIBUCIÓN Y VENTAS -**



www.altocontrol.uy

Menú Principal

Luego de ingresar vemos la siguiente pantalla:



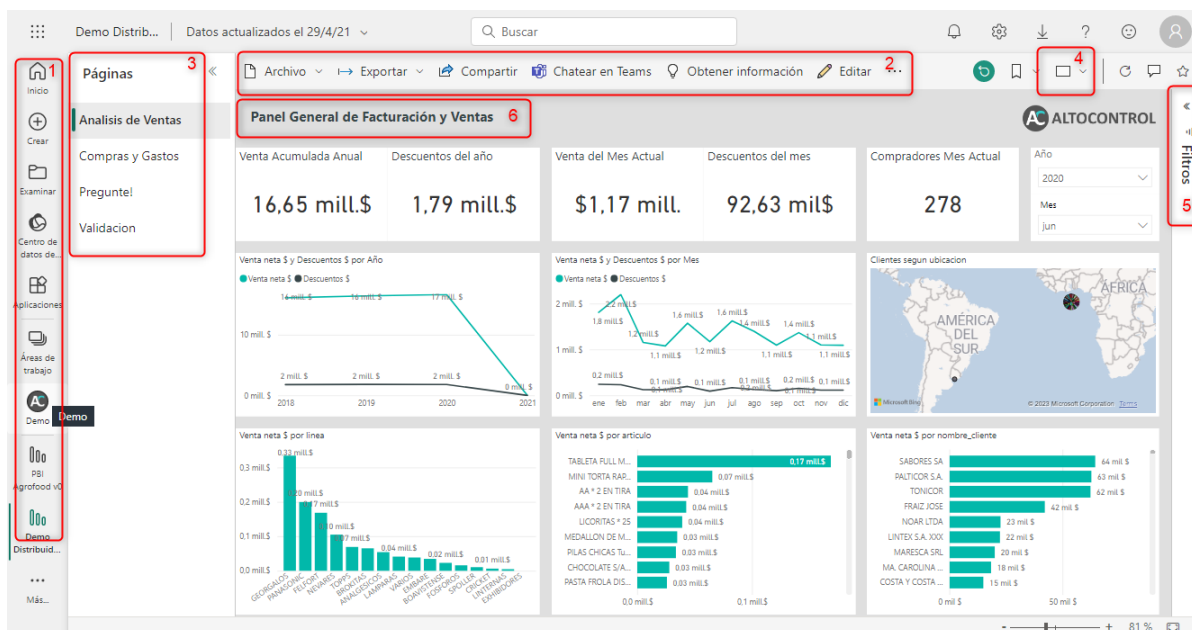
En el panel de la izquierda seleccionamos “Área de trabajo” y a continuación clic en el nombre que corresponde a nuestra empresa.

Clic en el informe llamado “PBI Empresa vX”.

El *Conjunto de datos* de igual nombre es el archivo que contiene la información actualizada automáticamente desde el sistema Logico y que posee los datos, las medidas, tablas, relaciones y todas las definiciones necesarias para poder realizar los reportes y visualizaciones.

Este archivo es modificado directamente por Alto Control cuando es necesario realizar cambios o configuraciones y no es necesario para los usuarios ingresar en él.

Al ingresar al informe, aparecerá una pantalla similar a la siguiente:



Las principales acciones que podemos realizar en la pantalla del informe son:

1. Panel de navegación de Power BI. Es el menú general de la aplicación permite ir a las diferentes áreas del sistema.
2. Menú del informe: tiene las diferentes acciones que podemos realizar con el informe que se está visualizando. Las acciones más clásicas son: Archivo, exportar, compartir, editar, etc.
3. Panel de navegación de páginas. Un informe puede estar formado por varias páginas, este panel nos permite desplazarnos entre ellas.
4. Botón para seleccionar el modo de Vista. Ahí podemos seleccionar diferentes modos como ser: Pantalla completa, Ajustado a la página, Ajustado al ancho, etc.
5. Panel de filtros. En dicha sección se pueden configurar filtros a nivel de visual, página o informe en general. Luego se verá con más detalle cómo utilizarlo.
6. Título de la página. Descripción breve de la información que se visualiza en esta página del informe. En este caso la página contiene la información de ventas de toda la empresa dividida en diferentes tarjetas de datos y visuales que son los gráficos más pequeños.

Ayuda y Soporte técnico

Por cualquier consulta comuníquese con nuestro equipo de Soporte técnico y Consultoría.

Central telefónica: (598) – 29016323

Mail: suporte@altocontrol.com.uy

Horarios de atención:

Mesa de ayuda: lunes a viernes de 8 a 20 hs y sábado de 9 a 13h.

Oficina: lunes a viernes de 9 a 18 hs.

www.altocontrol.uy

¡Gracias!